

MATERIÁLY MÍSTNOSTÍ

OZN.
D.1.1.5.02.7

POPIS
rozlučková síň

REVIZE

VIZUALIZACE POVRCHŮ:



podlaha



sokl

rozlučková síň 1.23

PODLAHA

- marmoleum, barva ROSATO, barva písková

STĚNY

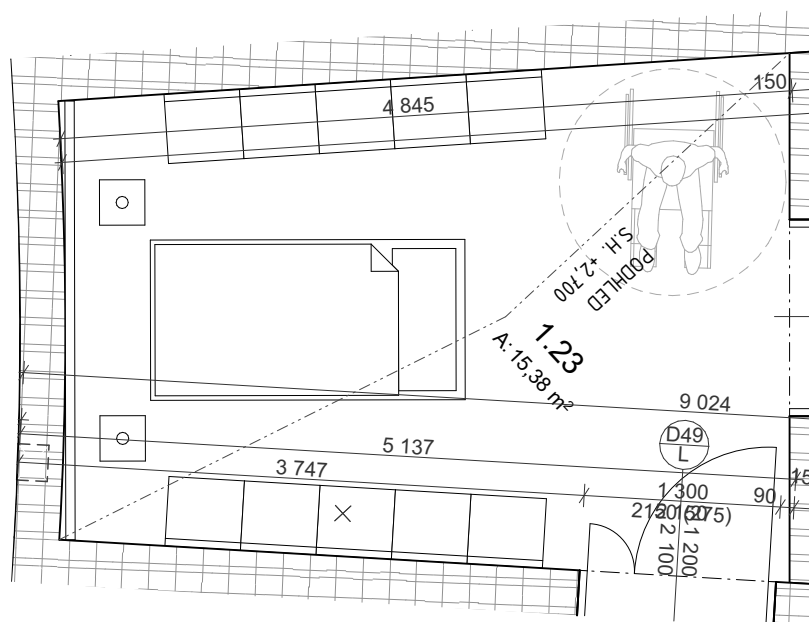
- jemnozrný štuk, barva smetanová, soklové lišty
Marmoform, včetně soklové lišty WA

STROP

- SDK podhled, barva smetanová

ZAŘÍZENÍ

- židle s vysokou opěrkou
- dva svícny pro velké svíce, pískovcový blok
300x300x600 mm



vizualizace místnosti



Před zahájením výroby, objednáním, nebo zabudováním PSV. budou na stavbě ověřeny stavební rozměry, způsob zabudování a stavební návaznosti a barevné řešení. Součástí dodávky výrobků bude i dílenská dokumentace výrobků PSV. Dílenská dokumentace bude předložena k odsouhlasení investorem a architektem stavby. Veškeré výrobky, pohledové materiály, spoje, styky atd. budou na stavbě vyzorkovány a odsouhlaseny autorem návrhu. Nedílnou součástí projektové dokumentace je D.1.1a - Technická zpráva a D.1.3 - Požární bezpečnostní řešení i jiné související části projektové dokumentace.

D.1.1.5.02.7

architekti chmelík & partneři